

wedi Fundo *Riolito Discreto*

De bästa innovationerna

från specialisten



Komplett modul, lätt att montera
och så enkelt är det med wedi



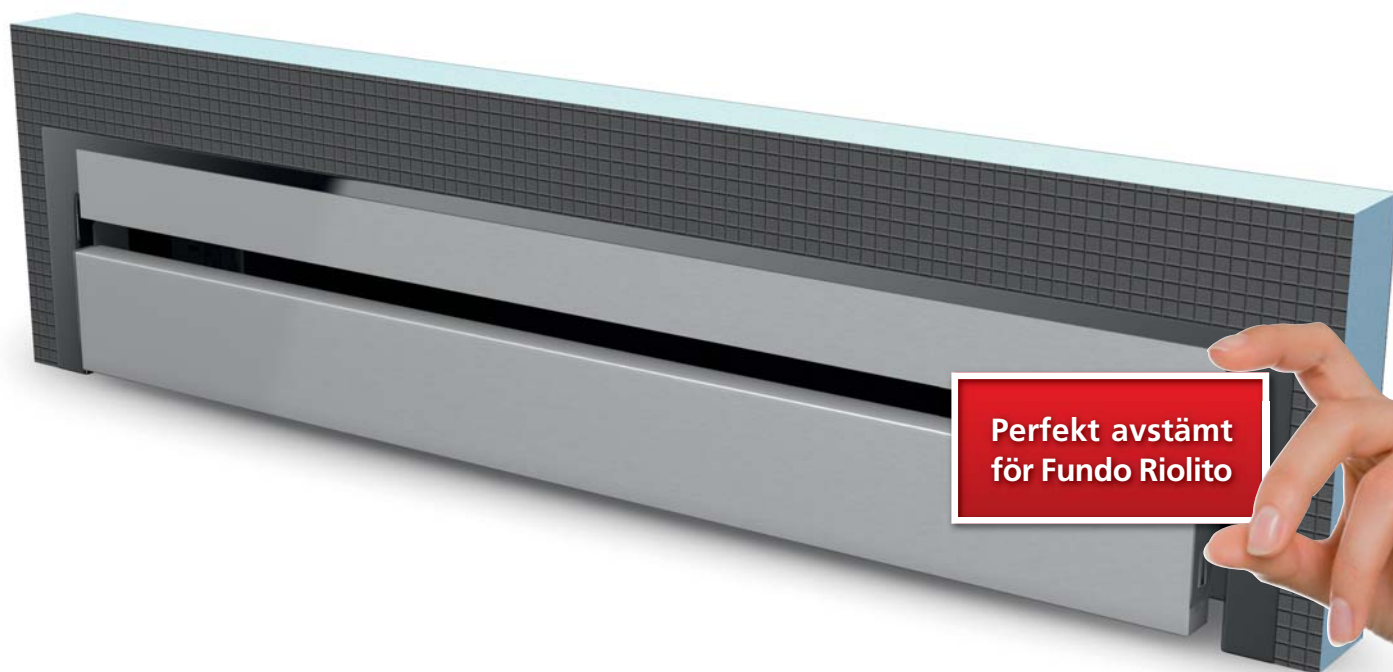
**Årets design-
produkt**

wedi Fundo *Riolito Discreto*

Det attraktiva väggavloppet i förstklassig design

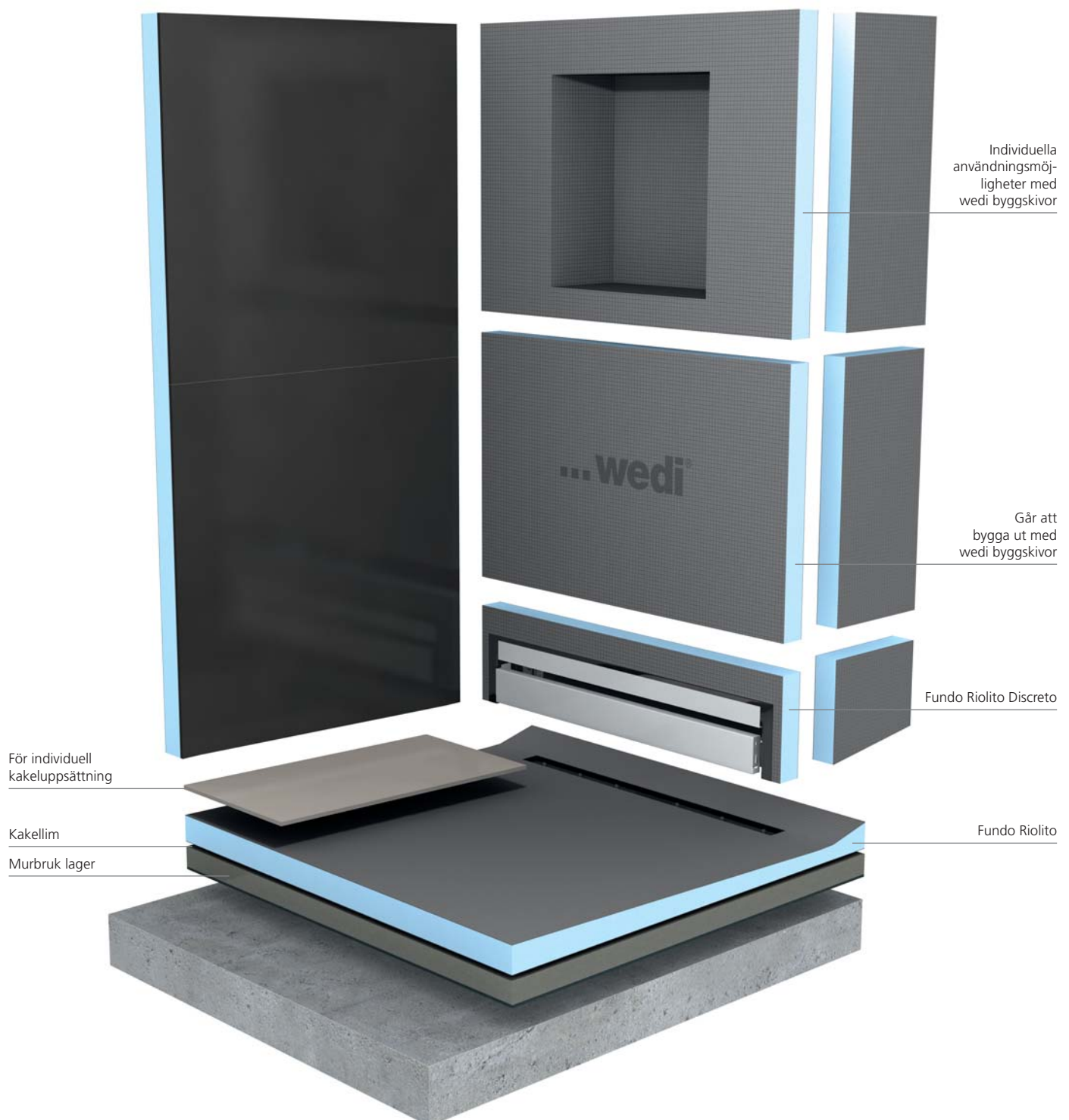
wedi Fundo Riolito Discreto säkrar tidlös design och helt nya användningsmöjligheter. Absolut nya Fundo Riolito Discreto är kronan på verket i förhållande till gamla beprövade Riolito. Som enkelt monteringslement framstår denna smarta innovation som ett visuellt attraktivt väggavlopp. Monte-

ringelementet är dessutom lätt att bygga ut på alla sidor. Oavsett om det är som bänk, avlastningsmöjlighet eller komplett förvägg, finns det inga begränsningar på användningsidéerna med dessa systemkomponenter. **Design till perfektion.**



wedi Fundo *Riolito Discreto*

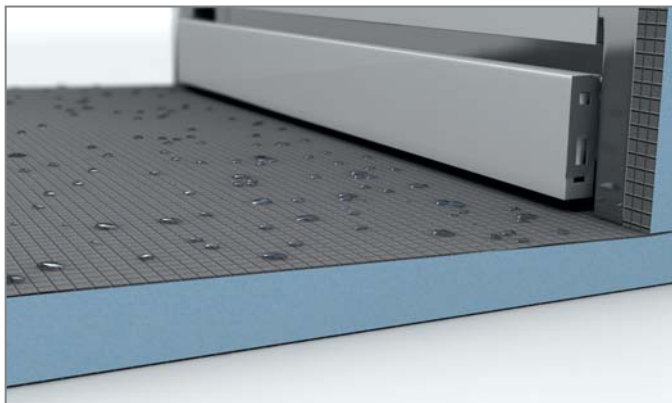
Systempartner till Designlösningar





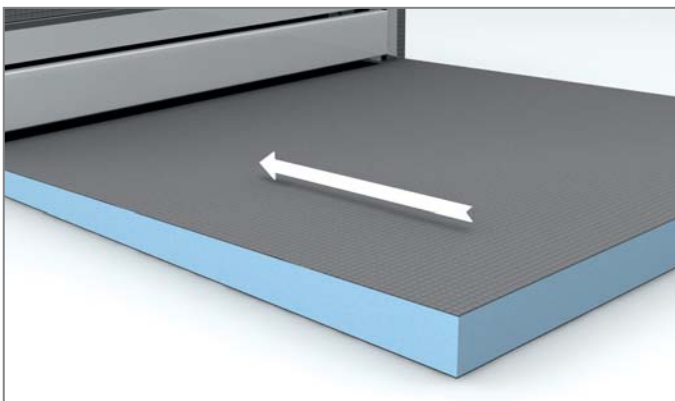
Den perfekta kombinationen

Som komplement till Riolito golvelement har vi utvecklat monteringslementet Fundo Riolito Discreto.



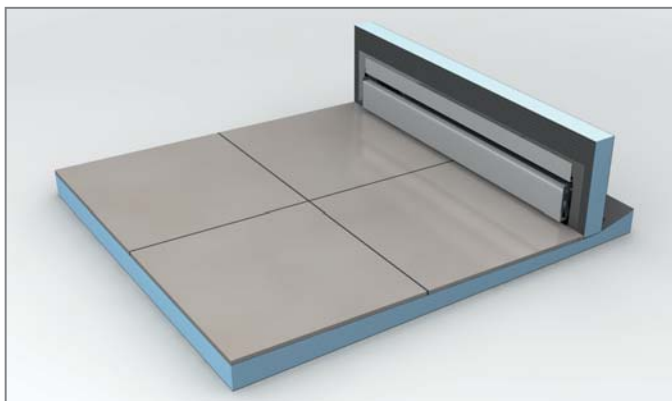
100 % vattentätt totalsystem

Systemet, som består av Fundo Riolito golvelement, Fundo Riolito Discreto monteringslement samt wedi 610 lim- och tätningsmaterial, är helt vattentätt.



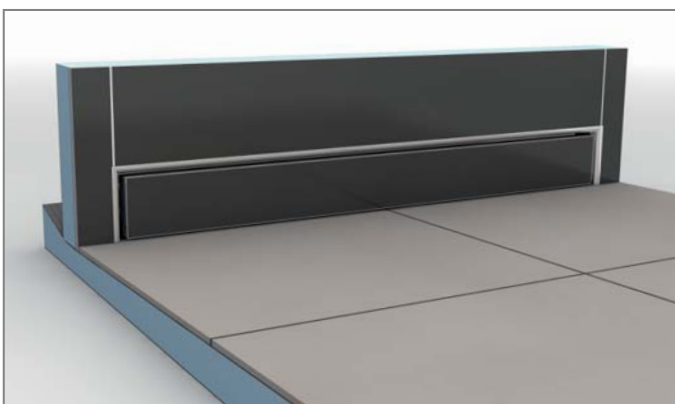
Exakt, standardiserat fall

Det standardiserade fallet är detsamma hos alla element och monteras inte individuellt. Resultatet är en tidsbesparande montering och ett jämnare ytavlopp.



En fallriktning för stora kakel

Vid montering av Fundo Riolito Discreto är det bara en fallriktning, vilket bland annat möjliggör användning av stora kakel utan hindrande fogar och gör det hela enklare.



Höljet kan användas från båda sidor

En annan höjdpunkt är den medföljande täckningen av rostfritt stål, som kan användas från båda sidor. Det är upp till byggherren om det ska vara borstat stål eller kakel.



Lätt att rengöra

Tack vare den unika vippmekanismen är det enkelt att rengöra avloppet bakom. Precis som vanligt med wedi.

Kan designas **individuellt** mångsidig design och teknik

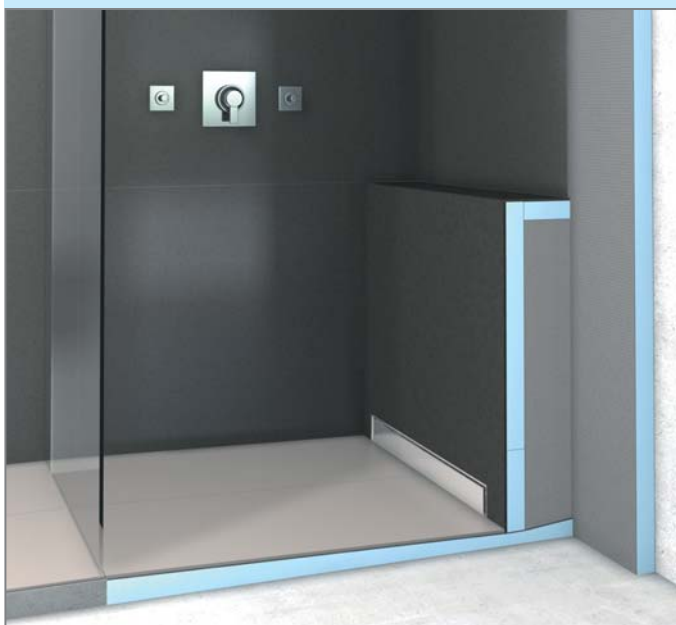
Från bänklösningen ...



... till komplett innervägg



... via individuell avställningsplats ...



Råskum

Kärna av extruderat polystyrol hårdskum	XPS
Långtidstryckspänning (50 år) ≤ 2 % stukning EN 1606	0,08 N/mm ²
Tryckstyrka vid 10 % stukning EN 826	0,25 N/mm ²
Värmeledningsförmåga EN 13164	0,037 W/mK
Obearbetad densitet EN 1602	32 kg/m ³
Temperaturgränser	-50°C / +75°C
Brandklass/byggmaterialklass DIN 4102	B1
Brandklass EN 13501-1	E
Vattentäthet testad	1,5 bar

Fundo Riolito

Rullstolsvänlig från min. kakelstorlek	50 x 50 mm
Glasmosaik från min. kakelstorlek	20 x 20 mm
Min. monteringshöjd beroende på avlopp:	
Fundo Riolito avlopp, vågrätt, DN 50	130 mm
Fundo Riolito/Riofino Mini Max, vågrätt avlopp	97 mm
Fundo Riolito avlopp, lodrätt, DN 50	50 mm
Ytfall (från utvändig kant Fundo Riolito golvplatta till utvändig kant avloppsöppning)	15 mm
Fundo Riolito finns med rännor i följande längder:	
	700 mm
	800 mm
	900 mm
	1100 mm
Avloppskapacitet beroende på avlopp:	
Fundo Riolito/Riofino Mini Max, vågrätt avlopp	24,0 l/min; 0,40 l/s
Fundo Riolito avlopp, vågrätt, DN 50	48,0 l/min; 0,80 l/s
Fundo Riolito avlopp, lodrätt, DN 50	67,2 l/min; 1,12 l/s



Beteckning	Längd x bredd x tjocklek	Rännlängd	Beställningsnr.
Fundo Riolito Discreto, montageelement	800 x 180 x 76 mm	700 mm ①	07-37-38/200
Fundo Riolito Discreto, montageelement	900 x 180 x 76 mm	800 mm ②	07-37-38/201
Fundo Riolito Discreto, montageelement	1000 x 180 x 76 mm	900 mm ③	07-37-38/202

- i** • Fundo Riolito Discreto är speciellt konstruerat för golvelementet Fundo Riolito.
• Siffrorna ①, ② och ③ anger lämpliga kombinationsvarianter med Fundo Riolito.



Beteckning	Längd x bredd x djup	Rännlängd	Beställningsnr.
Fundo Riolito, golvelement	900 x 800 x 50 mm	700 mm ①	07-37-34/357
Fundo Riolito, golvelement	1200 x 800 x 50 mm	700 mm ①	07-37-34/351
Fundo Riolito, golvelement	900 x 900 x 50 mm	800 mm ②	07-37-34/354
Fundo Riolito, golvelement	1200 x 900 x 50 mm	800 mm ②	07-37-34/356
Fundo Riolito, golvelement	900 x 1000 x 50 mm	900 mm ③	07-37-34/350
Fundo Riolito, golvelement	1200 x 1000 x 50 mm	900 mm ③	07-37-34/352
Fundo Riolito, golvelement	900 x 1200 x 50 mm	1100 mm	07-37-34/353
Fundo Riolito, golvelement	1200 x 1200 x 50 mm	1100 mm	07-37-34/355

- i** • Siffrorna ①, ② och ③ anger lämpliga kombinationsvarianter med Fundo Riolito Discreto.

Innovationskraft med system



wedi byggplattsystem



wedi duschkabiner
på golvnivå



wedi designelement



wedi wellness-interiör



wedi isolering



wedi systemkemi



wedi praktiska hjälpmedel



wedi Hovedkontor for de Nordiske lande
Bygaden 19, Følle · DK-8410 Rønde
Tel +45 47 38 23 29 · Fax +45 47 77 23 29
info@wedi.dk · www.wedi.eu

